

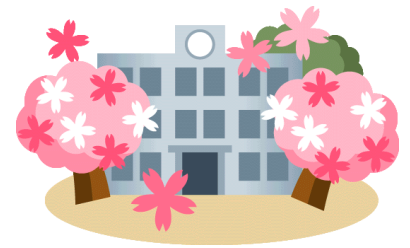
# 立花中学校だより

第1号

令和3年4月12日(月)発行

県内でも、新型コロナウイルス感染症の影響が、心配な状況ではありますが、新学年がスタートしました。お子様の様子はいかがでしょう。学校での様子を見てみると、入学をした子も新学年になった子も、それぞれが自覚を持ってさらに自分をステップアップさせようがんばっているようです。多少の緊張感もあり、新しい環境での生活で、疲れが出やすい時期がやってくるので、子どもたちの話をよく聞き、緊張を解きほぐし、体調管理に気をつけていただきたいと思います。

さて、本年度も学校での様子を月に1回程度「立花中学校だより」にてお知らせします。また、生徒の生活面などいろいろなお願いをすることもありますので、よくお読みいただいて、御理解御協力をお願いします。

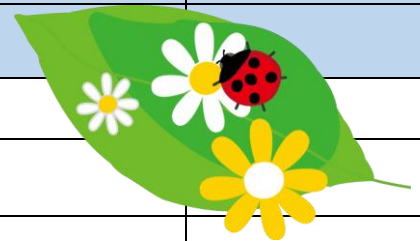


## 令和3年度 教職員紹介

名 前	担任等	担当教科	名 前	担任等	担当教科
白石 先生	校 長		森谷 先生	6組(3年部)	特別支援・英語
佐藤 先生	教 頭	保健体育	橘 先生	7組(2年部)	特別支援
羽藤 先生	教務主任	理 科	八木 先生	まなび(1年部)	特別支援
古浦 先生	生徒指導	理 科			
越智 先生	事 務				
玉井 先生	1年主任	国 語	日野 先生	2年主任	社 会
石川 先生	1年1組	保健体育	志賀 先生	2年1組	英 語
中尾 先生	1年2組	国 語	大濱 先生	2年2組	音 楽
澤村 先生	1年3組	保健体育	谷川 先生	2年3組	理 科
別府 先生	1年4組	数 学	木村 先生	2年4組	技術・数学
山本久先生	1年5組	英 語	益田 先生	2年副	数 学
合六 先生	1年副担	社 会			
梶川 先生	3年主任	美 術	曾我 先生	登校サポーター	(2年部)
大谷 先生	3年1組	保健体育	市川 先生	養護教諭	(2年部)
菊川 先生	3年2組	国 語	末永 先生	中1ギャップ	(1年部)
野間 先生	3年3組	数 学	木谷 先生	ICT支援	(1年部)
倉瀬 先生	3年4組	家 庭	瀬野 先生	学習アシスタント	(2年部)
安野 先生	3年副	理 科	藤井 先生	語学補助員	(3年部)
村上 先生	3年副	英 語	キャサリン先生	ALT	英 語
山本志先生	3年副	社 会			
谷口 さん	校務員				
岩田 さん	校務員				
吉川 さん	給食補助				

## ＜ 4 月 の 行 事 予 定 ＞

日	曜	ALT SC	学 校 行 事	本 校 関 係 行 事	備 考
8	木		新任式 始業式 クラス写真 (9:20～) 児童生徒をまもり育てる日		
9	金	A L T	入学式		
10	土				
11	日		人権の日		
12	月		委員任命式 専門委員会		
13	火	A L T	生徒会入会式・部活動紹介 1年生クラス写真 (10:00～)		
14	水	SC			P T A 理事会 書面開催
15	木		<del>参観日 (3校時・5校時)</del> 延期 立花中あいさつの日 避難訓練 安全点検 交通指導 B 環境整備		
16	金				
17	土				
18	日		南中親善野球＜中止＞		
19	月				
20	火		交通指導 B あいさつの日 安全点検		
21	水	A L T SC	身体測定 (2年)		
22	木		家庭訪問 (鳥生・立花) 学力テスト 身体測定 (1年)		
23	金		家庭訪問 (立花) 学力テスト 身体測定 (3年) 子ども読書の日		
24	土				
25	日		大西中親善 (バレー女子・テニス女子・バスケット男子)		
26	月		家庭訪問 (吹揚・鳥生) 学力テスト		
27	火		遠足		
28	水		(遠足予備日)		
29	木		<b>昭和の日</b> 上島町親善 (男女卓球・野球・剣道)		
30	金		専門委員会 学校検診 13:30～		



※参観日、家庭訪問の日程が変更になりました。合わせて学力テスト・身体測定の日程も上記のように変更となっています。