

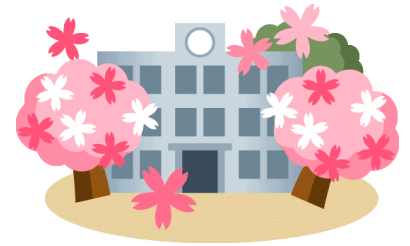
中 立 花 中 学 校 だ よ り

第 1 号

令和 4 年 4 月 1 2 日 (火) 発行

新入生 145 名を迎え、全校生徒 454 名、教職員等 40 名で令和 4 年度がスタートしました。まだまだ新型コロナウイルス感染症の状況も予断を許さない状況ですが、学校でも感染防止対策に十分留意しながら、充実した学校生活が送れるように努めてまいります。今年度も保護者の皆様の御理解と御協力をよろしくお願いいたします。

新学期が始まって数日経ちますが、お子様の様子はいかがでしょう。学校での様子を見てみると、入学式を無事終えた 1 年生も、上級生として更に頼もしく先輩らしくなった 2・3 年生も、それぞれが新たな自覚を持って新年度のスタートが切れたように思います。多少の緊張感もあり、新しい環境での生活で、今後疲れが出やすい時期がやってきますので、子どもたちの話をよく聞き、御家庭でも体調管理に気をつけていただきたいと思います。御心配な点は学級担任にお気軽に御相談ください。



令和 4 年度 教職員紹介

名 前	担任等	担当教科	名 前	担任等	担当教科
白石 先生	校 長		越智 先生	6 組 (1 年 部)	特別支援 保健体育
片上 先生	教 頭	保健体育	西本 先生	7 組 (2 年 部)	特別支援 英 語
羽藤 先生	教務主任	理 科	福井 先生	8 組 (3 年 部)	特別支援 理 科
古浦 先生	生徒指導	理 科	森谷 先生	通級指導 (2 年 部)	特別支援
梶川 先生	1 年主任	美 術	玉井 先生	2 年主任	国 語
大谷 先生	1 年 1 組	保健体育	野間 先生	2 年 1 組	数 学
菊川 先生	1 年 2 組	国 語	山本 先生	2 年 2 組	英 語
合六 先生	1 年 3 組	社 会	渡部 先生	2 年 3 組	理 科
別府 先生	1 年 4 組	数 学	倉瀬 先生	2 年 4 組	家庭科
村上 先生	1 年副担	英 語	石川 先生	2 年 5 組	保健体育
日野 先生	3 年主任	社 会	山本 先生	2 年副担	社 会
志賀 先生	3 年 1 組	英 語	曾我 先生	登校ナビゲーター	(2 年 部)
大濱 先生	3 年 2 組	音 楽	市川 先生	養護	(1 年 部)
谷川 先生	3 年 3 組	理 科	末永 先生	不登校等対策	(1 年 部)
木村 先生	3 年 4 組	技術・数学	木谷 先生	ICT 支援	(2 年 部)
益田 先生	3 年副担	数 学	越智 先生	学習アシスタント	(2 年 部)
藤本 先生	3 年副担	国 語	澤村 先生		保健体育
金城 先生	3 年副担	保健体育	アンドレア先生	ALT	英 語
谷口 さん	校務員		渡部 先生	事 務	
岩田 さん	校務員		大垣 さん	給食補助	

＜ 4 月 の 行 事 予 定 ＞

日	曜	ALT SC	学 校 行 事	本 校 関 係 行 事	備 考
8	金	ALT	始業式 学級写真(2・3年) 入学式準備 まもり育てる日		新入生代表練習 15:00～
9	土				
10	日				
11	月		入学式	学校運営協議会 (19:00 図書室)	
12	火	ALT SC	専門委員会		PTA 理事会→ 中止(書面開催)
13	水	ALT			
14	木		学級写真(1年)⑤		
15	金		参観日→中止 PTA 総会→書面開催		
16	土				
17	日				
18	月	ALT			
19	火		全国学力・学習状況調査(3年) 学校検診 13:30～		
20	水		交通指導 B あいさつの日 安全点検 家庭訪問(吹揚・鳥生) 身体測定(3年)		
21	木	ALT	家庭訪問(鳥生・立花) 身体測定(2年)		
22	金	ALT	家庭訪問(立花) 身体測定(1年)		
23	土		子ども読書の日		
24	日				
25	月	ALT	学力テスト 専門委員会		
26	火		学力テスト		
27	水	ALT	遠足		
28	木		(遠足予備日)		
29	金		昭和の日		
30	土				

※ 諸事情により、予定が急に変更する場合があります。ご了承ください。